

# Sistemi e Servizi Innovativi S.r.l.



## Profilo aziendale

Aggiornato a Ottobre 2020



# Sommario

**01 Il gruppo S.S.I.**

**02 Servizi principali**

**03 Soluzioni e prodotti**

**04 Clienti e progetti**

**05 Contatti e riferimenti**



1994

Fondazione di S.S.I. ed  
apertura sede di Roma

2000

Apertura della sede  
di Napoli

2019

Nuovo sito Web e nuova  
immagine aziendale

2020

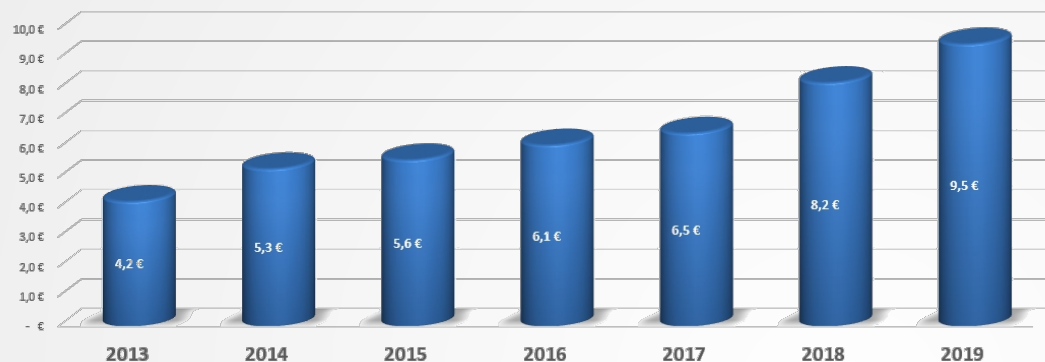
Prossima apertura della  
nuova sede di Milano



# Una crescita costante nel tempo



### Fatturato



**Ricavi 2019 Mil. €**



**9,7**

### Dipendenti

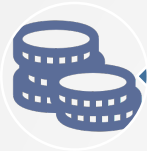


**Dipendenti**



**240**

# I valori fondanti dell'Azienda



**Stabilità finanziaria**



**Senso di appartenenza**



**Vocazione alla partnership**

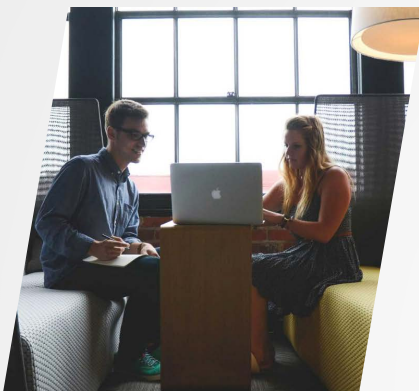


**Esperienza professionale**



**Assunzione di responsabilità**

# Il modus operandi di S.S.I.



**Operiamo per trarre il massimo beneficio possibile dall'applicazione dell'informatica ai processi produttivi e gestionali.**



**Progettiamo e sviluppiamo di software per conto di terze parti su ambienti tradizionali, web e mobile.**



**Gestiamo infrastrutture e piattaforme informatiche molto complesse presso Clienti di rilevanza nazionale**



**I nostri clienti sanno di poter contare su di noi per raggiungere i propri obiettivi nei tempi programmati superando anche gli ostacoli più impegnativi.**



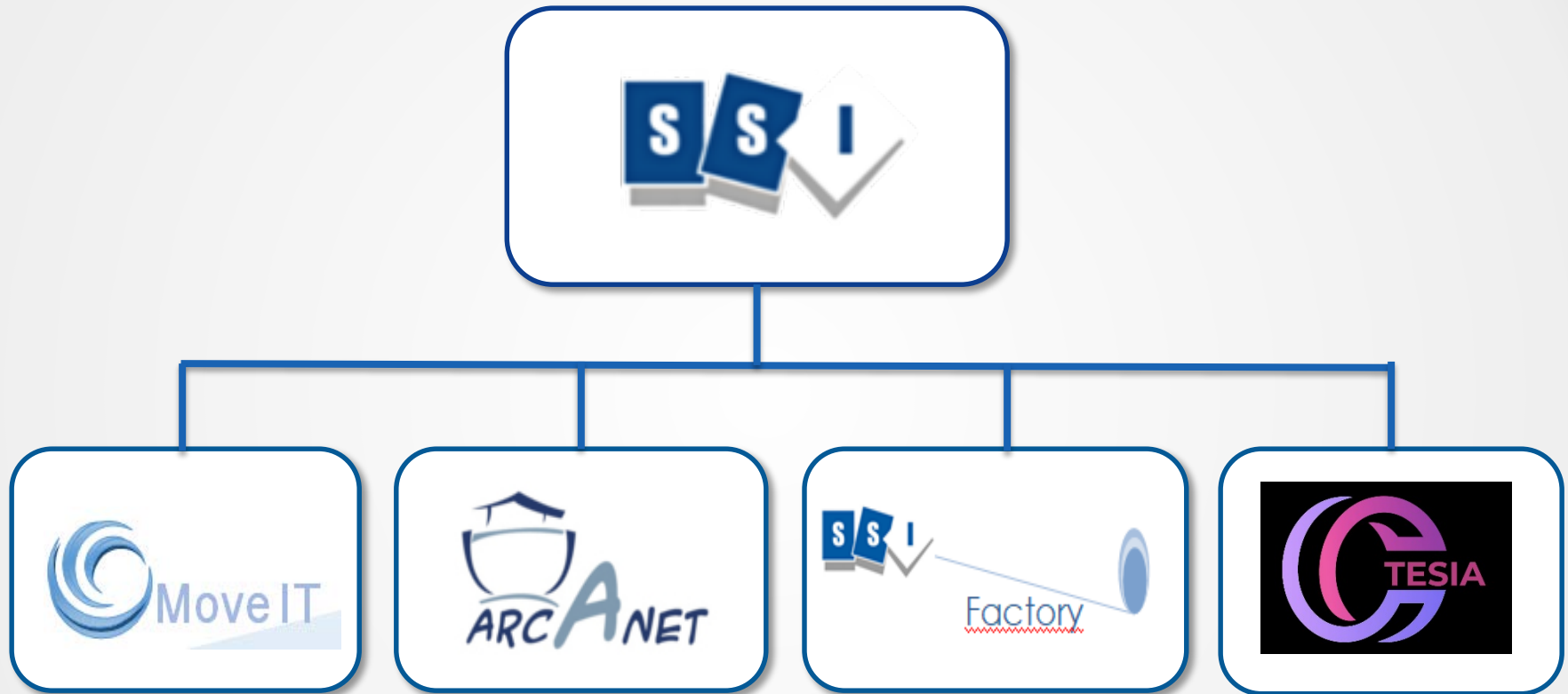
# Le certificazioni di qualità



<b>ISO</b>	<b>CERTIFICAZIONE CONSEGUITA</b>
<b>9001</b>	<b>Conduzione sistemi informativi</b>
<b>9001</b>	<b>Installazione e assistenza prodotti HW e SW</b>
<b>27001</b>	<b>Sistema di gestione della sicurezza delle informazioni</b>
<b>14001</b>	<b>Sistema di gestione ambientale</b>
<b>20001</b>	<b>Sistema di gestione dei servizi IT</b>



# Le aziende del gruppo



**S.S.I.** nel suo percorso di sviluppo, ha acquisito quote di maggioranza di una serie di aziende, che sono diventate parte integrante del suo ecosistema.





# Lavoriamo con leader di mercato



# Servizi professionali in outsourcing

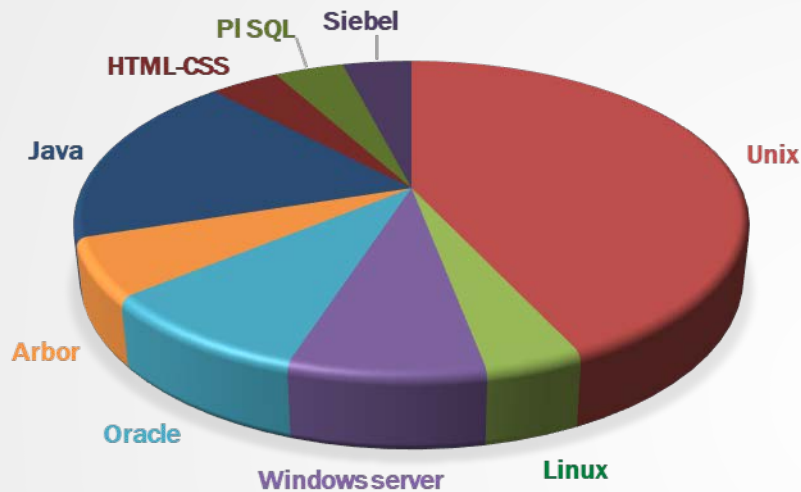


<b>Consulente senior</b>	<b>Consulente</b>	<b>Consulente junior</b>
Costituisce una figura di elevato contenuto professionale godendo di una valida preparazione teorica avvalorata da una pluriennale esperienza.	Figura sostanzialmente analoga a quella del Consulente Senior. Si distingue prevalentemente per avere un patrimonio di esperienza più circoscritto nel tempo.	E' figura professionale di minore esperienza ma comunque dotata di una solida preparazione teorica tale da permetterle di affrontare in autonomia
<b>Analista</b>	<b>Analista Programmatore</b>	<b>Programmatore</b>
E' un esperto di metodologie strutturate di analisi e di disegno. L'analista ha una notevole esperienza sotto il profilo tecnico oltre alla capacità di gestire i rapporti con l'utenza.	Figura professionale con buona padronanza degli strumenti necessari a supportare la fase implementativa sia nel disegno che nella realizzazione dei moduli di un progetto.	E' la figura professionale idonea a realizzare componenti di software applicativo all'interno di un contesto di analisi procedurale.
<b>Architetto di sistema</b>	<b>Capo progetto</b>	<b>Docente</b>
Costituisce una figura di pluriennale esperienza che è preposta a concepisce l'architettura del sistema informatico, ossia delle differenti componenti SW ed il loro assemblaggio ed evoluzione nel tempo.	Il responsabile di progetto è un figura di notevole esperienza investito della responsabilità gestionale della commessa attività presso il cliente, nonché della responsabilità tecnica del gruppo di lavoro.	E' una figura la quale combina un elevato livello di specializzazione con una notevole padronanza delle tecniche di rappresentazione degli argomenti trattati.

# Competenze tecniche



## ATTIVITÀ PER AMBIENTE TECNICO



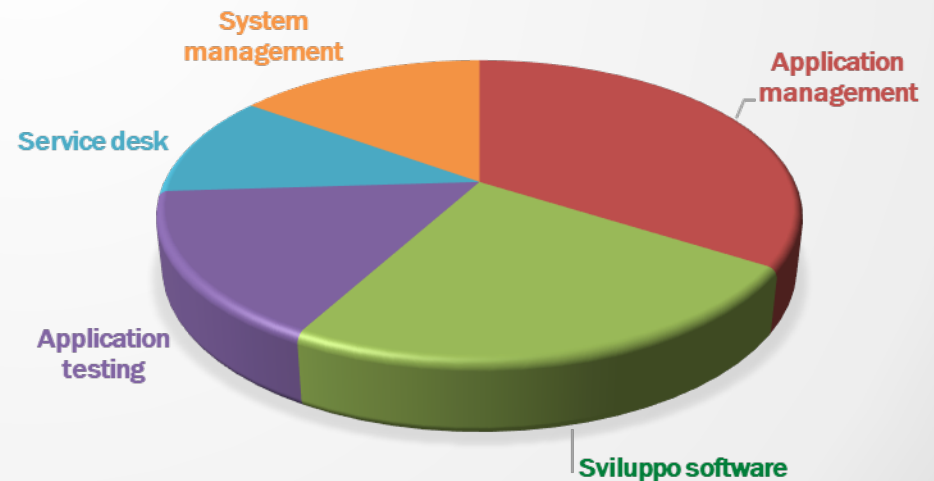
## Competenze applicative

Java - J2EE  
.Net  
Oracle PL/SQL  
Abap  
Billing - Kenan Arbor  
CRM - Siebel

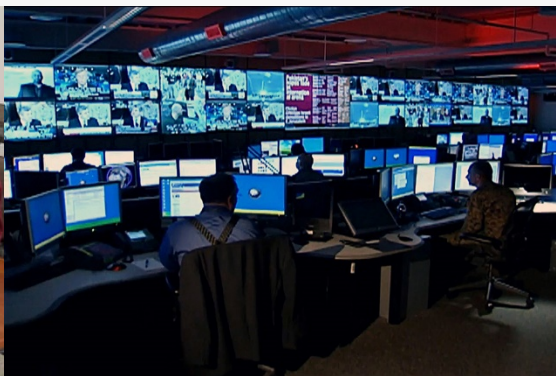
## Competenze sistemistiche

Microsoft  
s.o. Unix (HP UX, Sun Solaris,...)  
Dbms (Oracle, Sql server, db2,...)  
Web Sphere  
Middleware (Tibco, Bea)  
Reti, Cisco  
Linux  
Jboss

## ATTIVITÀ PER PROFILI PROFESSIONALI



# Principali servizi



## Application management

- Gestione completa del parco applicativo aziendale
- Gestione di applicazioni H24
- Gestione di sistemi integrati e monitoraggio di funzionamento

## System management

- Gestione tecnologica del sistema informative aziendale
- Gestione sistemistica in ambiente windows
- Gestione sistemistica in ambiente Linux, Unix

## Application testing

- System & unit test
- Integration test
- Gestione integrata dell'intero ambiente di test



# Principali servizi (2)



## Architetture tecnologiche

- Siamo in grado di supportare il cliente nella scelta e nelle soluzioni ICT, dall'analisi e sviluppo iniziale, fino alla messa in esercizio del progetto.
- Operiamo su tutte le componenti del sistema dall'infrastruttura di rete e tecnologica, alle componenti SW applicative ed alla loro integrazione.

## Sviluppo SW applicativo

- Sviluppo di soluzioni informatiche altamente personalizzate e caratterizzate da un alto contenuto tecnologico in ambienti tradizionali, web o mobile.
- Nell'intera fase di realizzazione delle applicazioni curiamo la fase della comprensione del business per assicurare i migliori risultati.

## Back Office & Service Desk

- Forniamo un punto di contatto unico per tutti gli utenti dei servizi informatici.
- Gestiamo i processi di Help desk, Incident Management, Change Management, Configuration Management, Release Management e SLA.

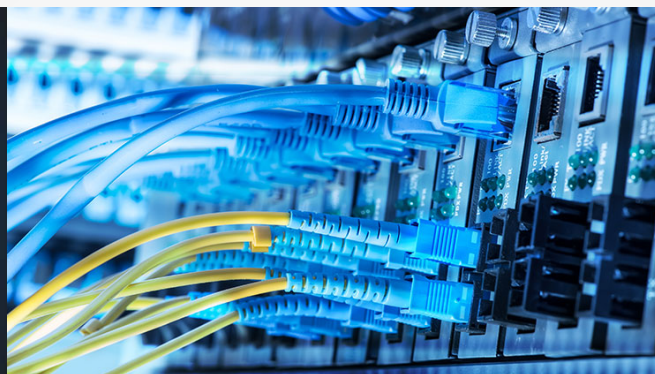


# Principali servizi (3)



## Database management

- L'azienda utilizza i più importanti sistemi di gestione database come: DB2, Oracle, MySql e MS SQL Server.
- I nostri servizi comprendono: miglioramento delle prestazioni, integrazione di flussi di dati eterogenei, recupero dati.



## Network configuration & management

- La gestione e condivisione di grandi quantitativi di informazioni richiede delle strutture di rete moderne e performanti.
- Realizzazione di strutture di rete che consentano la condivisione di risorse, PDL, storage e database.



## Formazione tecnica

- Eroghiamo corsi di aggiornamento ed formazione rivolti al personale interno, ai tecnici informatici e agli utenti.
- Usiamo aule attrezzate con avanzati strumenti e tecnologie secondo alti standard qualitativi, tali da assicurare ottimi risultati.

# Soluzioni applicative



## Customer Relationship Management



## Business intelligence



## Security



## Enterprise application integration



# Clienti primari per area di mercato



Banking	Pubblico	Energy
Telco	Food	Privati

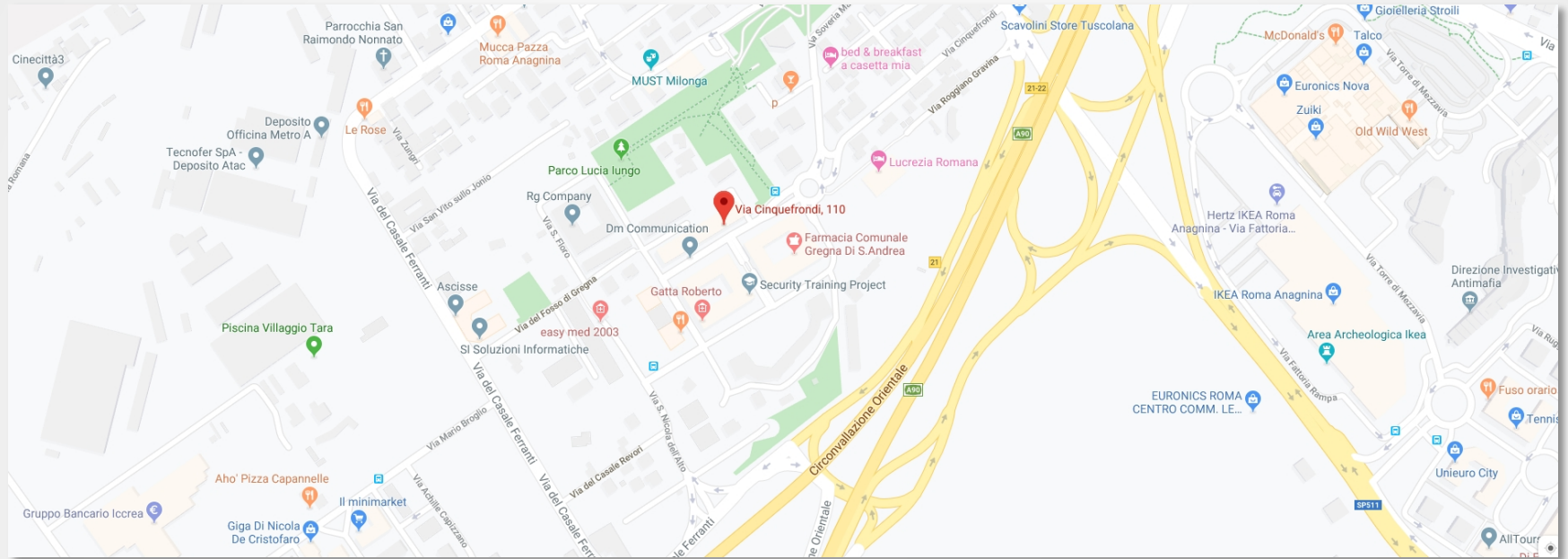


# Attività per area di mercato



Servizi	Banking	Pubblico	Energy	Telco	Food	Privati
Application mgmt.		✓	✓	✓		✓
System management		✓		✓		
Billing management				✓		
Sviluppo Java e PL SQL	✓	✓		✓		
Sviluppo web	✓	✓		✓		
CRM, DWH, EAI				✓		
Application testing			✓	✓	✓	✓

# Sede legale e contatti



## Sede Legale

**via Cinquefrondi, 110**

**00173 Roma ( Zona Anagnina)**

## E-Mail

**eMail: [segreteria@ssigroup.it](mailto:segreteria@ssigroup.it)**

**PEC: [ssigroup@pec.it](mailto:ssigroup@pec.it)**

## Recapiti telefonici

**Tel: 06-7213073**

**Fax: 06-72905483**



# Riferimenti aziendali



**ANDREA TESSICINI**

Amministratore unico

[A.TESSICINI@SSIGROUP.IT](mailto:A.TESSICINI@SSIGROUP.IT)

**MARCO FEDERICI**

Direttore tecnico

[M.FEDERICI@SSIGROUP.IT](mailto:M.FEDERICI@SSIGROUP.IT)

**STEFANO BALONI**

Account Manager

[S.BALONI@SSIGROUP.IT](mailto:S.BALONI@SSIGROUP.IT)